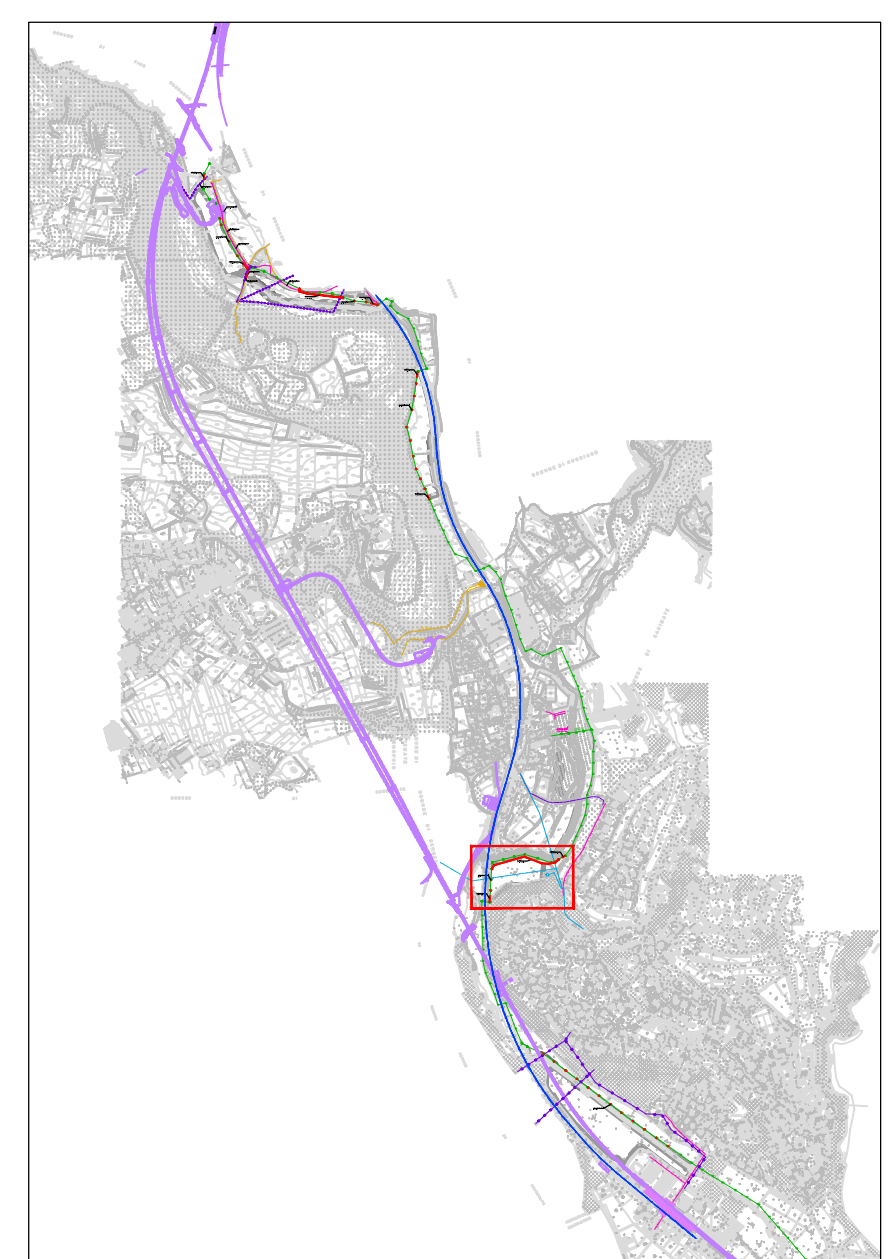


- LEGENDA
- Rete fognaria (Sud Seveso Servizi)
  - Rete acquedottistica (Colline Comasche)
  - Rete fognaria di Cucciago (Colline Comasche)
  - Rete gas (Snam)
  - Rete elettrica MT aerea (ENEL)
  - Rete elettrica MT interrata (ENEL)
  - Rete telefonica (Telecom)
  - Rete Ferroviaria Esistente
  - Progetto quadruplicamento linea ferroviaria Chiasso-Monza



AREE GOLENALI DEL FIUME SEVESO NEI  
COMUNI DI VERTEMATE CON MINOPRIO,  
CARIMATE E CANTÙ

PROGETTO DEFINITIVO

03	10/2018	Emissione a seguito di Decreto del Delegato del commissario Governativo n. 4 del 15.10.2018. Conclusione della conferenza dei servizi			
02	04/2018	Emissione a seguito di Decreto regionale n. 5351 del 16.04.2018. Pronuncia di compatibilità ambientale			
00	06/2016	Emissione a seguito di nota AIPo prot. n. 00015532/2016 del 15.06.2016			
INDICE	DATA	MODIFICHE	DISEGN.	CONTR.	APPROV.

RELAZIONE SULLE INTERFERENZE

I PROGETTISTI: Dott. Ing. Denis Cerlini Dott. Ing. Alessandro Balbo Dott. Ing. Giacomo Galimberti Dott. Ing. Gaetano di Franca GEOLOGIA: Dott. Geol. Pietro Breviglieri Dott. Geol. Efrem Ghezzi	Hanno collaborato: Dott. Ing. Daniele Recalcati Dott. Ing. Roberta Romiti Geom. Enrico Maddalena Consulenza geotecnica: Dott. Geol. Roberto Prevati	SCALA: INDICATA
		ELABORATO: SVS 2.07/05
		Giugno 2016

STUDIO MAJONE INGEGNERI ASSOCIATI  
Via Inama, 7 - 20133 Milano - tel. +39.02.70120918 fax +39.02.70120923  
Via Cavallotti, 16 - 43121 Parma - tel. +39.0521.508419 fax +39.0521.221022

STUDIO IDROGEOTECNICO  
DOTT. ING. GAETANO DI FRANCA

M-G-019